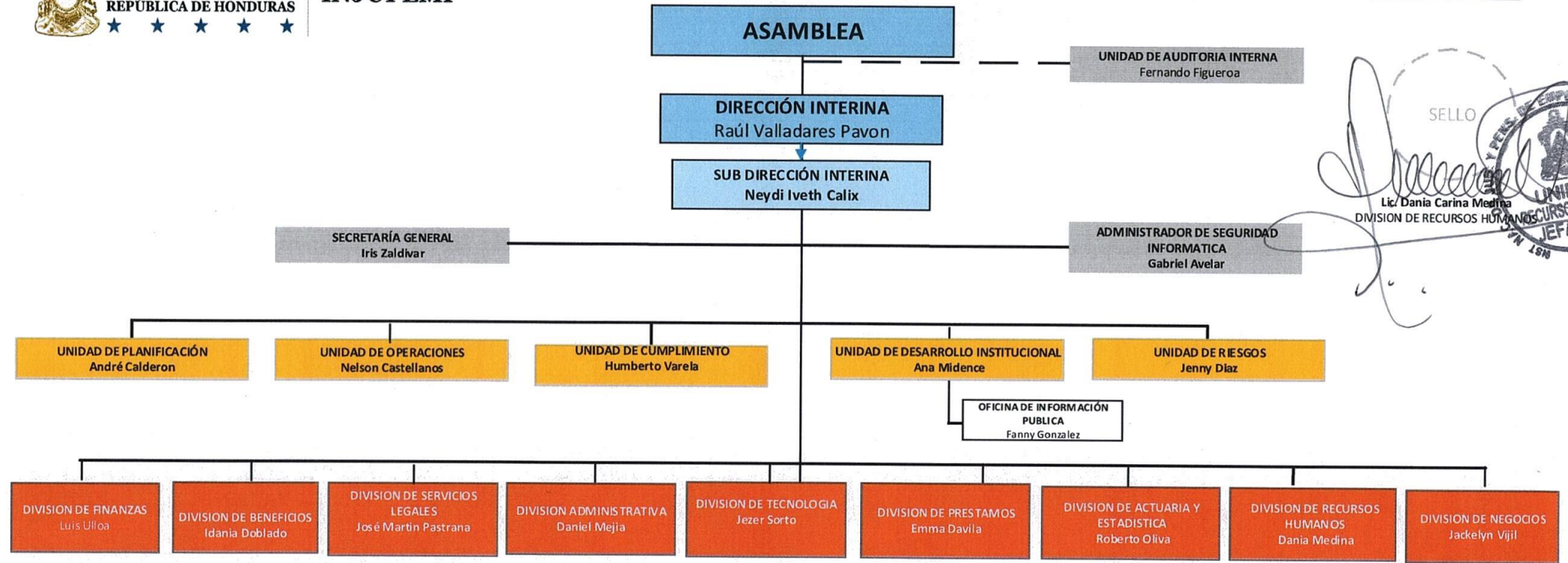




INJUPEMP

ORGANIGRAMA FUNCIONAL DEL INSTITUTO NACIONAL DE JUBILACIONES Y PENSIONES DE LOS EMPLEADOS Y FUNCIONARIOS DEL PODER EJECUTIVO (INJUPEMP)

ACTUALIZADO ABRIL 2026



SELO

Lic. Dania Carina Medina
DIVISION DE RECURSOS HUMANOS
JEFATURA

DIRECTORIO DE ESPECIALISTAS

OFICINAS ASESORAS

DIVISIONES EJECUTORAS

UNIDADES ASESOREAS

- ASAMBLEA DE PARTICIPANTES Y APORTANTES**
- 1) Secretario de Estado en los Despachos de Trabajo y Seguridad Social (Presidente)
 - 2) Secretario de Estado en los Despachos de Desarrollo Economico
 - 3) Secretario de Estado en los Despachos de Desarrollo Social
 - 4) Secretario de Estado en los Despachos de Finanzas
 - 5) Asociación Nacional de Empleados Públicos de Honduras
 - 6) Representante de las Centrales Obreras
 - 7) Representante de la Asociación de Jubilados y Pensionados de Honduras (ANJUPEH)
 - 8) Director Interino INJUPEMP (Secretario)